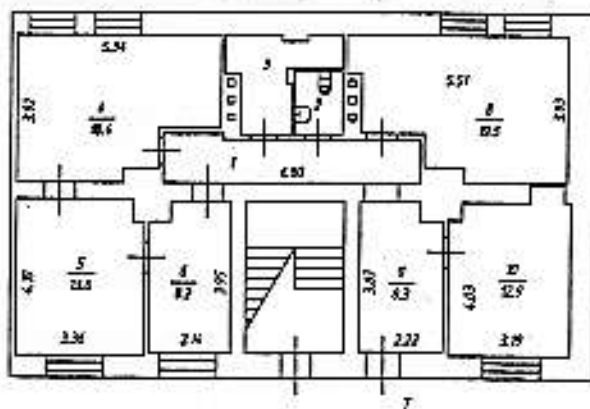


4. поэтажный план

6

Литера	А
Этаж	
1	



ФГУП "Ростехинвентаризация - Федеральное БТИ" Владимирский филиал
Поэтажный план

Должность	Фамилия И.О.	Подпись	Дата	Адрес: г. Владимир, ул. Свободы и Восстания, д. 42	Лист	1
и.о. начальника ОТН/ИИ	Сажнова Ю.В.	<i>[Signature]</i>	12.02.13		Листов	1
Руководитель группы	Заварзинна П. В.	<i>[Signature]</i>	12.02.13			
Технический инвентаризатор	Храмова А. С.	<i>[Signature]</i>	12.02.13	Масштаб	1:200	

5. Экспликация

Этаж, Этаж	Номер и наименование помещения				Высота помещений, м	Площадь, кв.м						Примечание	
	Нежилого помещения, помещений общего пользования		Части нежилого помещения (помещения)			Нежилых помещений			Открытые неотапливаемые площадочные элементы	Помещений общего пользования	Всех помещений здания		
	наименование/ назначение	№	наименование/ назначение	№		Общая	Освоенная	Вспомогательная					
1	2	3	4	5	6	7	8	9	10	11	12	13	
А I эт.		I	коридор	1	2,83	8,1	-	8,1	-	-	8,1		
			санузел	2	2,83	2,2	-	2,2	-	-	2,2		
			подсобное	3	2,83	5,3	-	5,3	-	-	5,3		
			нежилая	4	2,83	18,4	18,4	-	-	-	18,4		
			нежилая	5	2,83	13,6	13,6	-	-	-	13,6		
			нежилая	6	2,83	8,2	8,2	-	-	-	8,2		
			нежилая	8	2,83	19,5	19,5	-	-	-	19,5		
			коридор	9	2,83	8,3	-	8,3	-	-	8,3		
			нежилая	10	2,83	12,9	12,9	-	-	-	12,9		
			Итого:				96,5	72,6	23,9	-	-	96,5	
			Общая площадь помещений всего, :				96,5	72,6	23,9	-	-	96,5	

КОНЯ

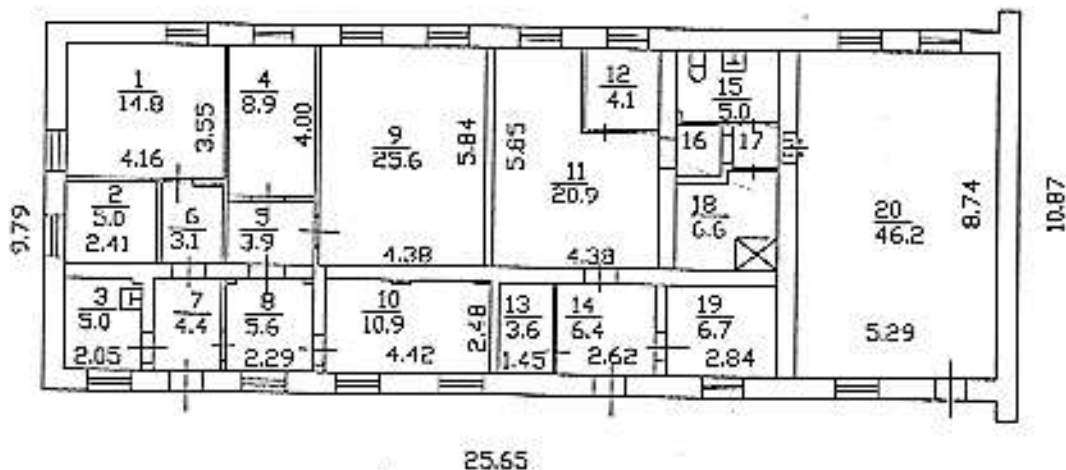
ПОЭТАЖНЫЙ ПЛАН
строения лит. "А"
г. Владимир

ул Стрелецкий городок, дон № 43а

ПЛАН "1" ЭТАЖА

Роуфанова

На основании инвентаризационных данных инвентаризационных данных инвентаризационных данных разрешение не предоставляю Дата: <i>09.06.2008</i> Подпись: <i>Роуфанова</i>
--



ЛИТА
H=2,92



09.06.2008 г. Работу выполнил
Проверил руководитель группы

Жидко О.Е.
Заворотная Н.В.

Масштаб 1:200

VI. Экспликация к плану строения

№

Стрелецкий городок

дом № 49а

Ленинский

район

Даты записей	Литер по плану	Этаж, квартира с подвала и классы помещений	Литер по плану, перегородки и ст. поперечный	Литер по плану, перегородки и ст. поперечный	Наименование помещений: жилое, контора, магазин, планка, коридор, кухня и прочая	Площадь по внутреннему обмеру, кв. метров							высота	
						произв			склад		основная			распредел. выключат. перегородки и прочая
						общая полезная	основная	вспомогательная	основная	вспомогательная	основная	вспомогательная		
	A	1	1	склад	14,8				14,8					2,67
			2	подсобное	5,0					5,0				
			3	туалет	5,0					5,0				
			4	подсобное	8,9					8,9				
			5	коридор	3,9					3,9				
			6	коридор	3,1					3,1				
			7	коридор	4,4					4,4				
			8	коридор	5,6					5,6				
			9	склад	25,6				25,6					
			10	склад	10,9				10,9					
			11	мастерская	20,9	20,9								
			12	подсобное	4,1		4,1							
			13	электросварочная	3,6	3,6								
			14	коридор	6,4		6,4							
			15	туалет	5,0		5,0							
			16	коридор	1,6		1,6							
			17	коридор	1,3		1,3							
			18	душ	6,8		6,8							
			19	комната отдыха	6,7		6,7							
			20	мастерская	45,2	45,2								
			21	шкаф	0,3		0,3							
				Итого	189,9	70,7	32,0	51,3	35,0					

Ленинский район

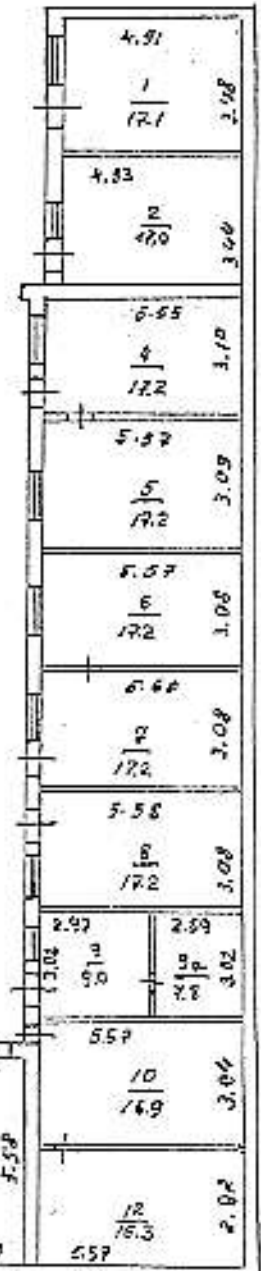
ПОСТЯЖИВИ План
 строна літ 4 5, 64
 г. Владимир ул. Локалова-Локалова
 з. № 30 кв. _____

КОМУНАЛЬНА СЛУЖБА 8

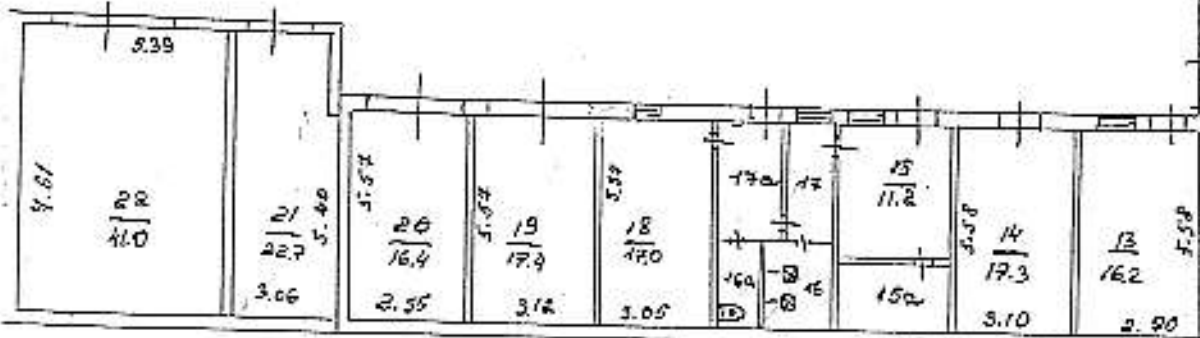
План « I » этажа

Лит Б
 Н=2.80

На территории переселенческого пункта
 № 9а, 10, 15а, 16, 16а, 17, 17а
 (населенный пункт) разработаны
 разрешения на строительство
 Дир. В.В.В.В. Инженер В.В.В.В.



Лит Б1
 Н=4.30



Составлено по данным
 технической инвентаризации
 по состоянию на 08.10.08
 (число, месяц, год)
 Инженер В.В.В.В.
 Руководитель группы В.В.В.В.

Экспликация к поэтажному плану здания (строения)

с/зд. расположенного в городе Владимир

ул Новос

дом № 3

Этаж	№	Площадь по внутреннему объему в кв.м. предназначенная под помещения	Площадь по внутреннему объему в кв.м. предназначенная под помещения	Складские		Гаражи		Учрежденческая		Общая полезная	Высота помещений по внутреннему объему	Самостоятельно перемобилизуемая и возмещаемая
				основания	вспомогательная	основания	вспомогательная	основания	вспомогательная			
I	1	коридор-кабинет						10,8	10,8	3,14		
	2	кабинет						12,2	12,2			
	3	комната отдыха						10,1	10,1	3,20		
	4	подсобное						4,8	4,8			
	5	душевая						4,2	4,2	3,40		
	6	подсобное						18,1	18,1	3,20		
	7	кабинет						11,9	11,9			
	8	массовая						110,7	110,7	2,47		
	9	бойлерная						61,5	61,5	3,39		
	10	санузел						4,1	4,1	3,40		
	11	комната отдыха						13,7	13,7			
	12	гараж		74,5					74,5			
	13	дымовая						17,1	17,1	3,14		
	14	кладовая						11,4	11,4	3,40		
	15	санузел						2,4	2,4			
	16	гараж		53,4					53,4			
	17	кабинет						11,8	11,8	3,14		
	18	склад	11,7						11,7			
	19	склад	19,2						19,2			
	20	кабинет						14,2	14,2	3,60		
	21	диспетчерская						6,4	6,4	3,54		
	22	коридор						11,7	11,7			
	23	коридор						4,8	4,8			
	23в	лестница						3,7	3,7			
	24	кабинет						16,6	16,6	3,60		
	25	подсобное						1,2	1,2			
	26	кабинет						11,5	11,5			
	27	коридор						64,0	64,0	3,48		
	28	санузел						3,9	3,9	3,14		
	29	санузел						1,4	1,4			
	30	комната отдыха						21,0	21,0	2,77		
	31	санузел						1,9	1,9			
	32	санузел						1,2	1,2			
	33	коридор						7,3	7,3			
34	коридор						4,3	4,3				
		Итого по I-му этажу	30,9	127,9			212,4	287,3	658,5			
II	2	1	кабинет					10,9	10,9	3,18		
	2	кабинет						10,3	10,3			
	3	кабинет						12,1	12,1	2,84		
	4	архив						11,6	11,6			
	5	кабинет						11,1	11,1			
	6	кабинет						12,6	12,6			
	7	коридор						2,3	2,3	2,90		

Экспликация к поэтажному плану здания (строения)

Расположенного в городе **Владимир**

ул Новая

дом № 3

Литера по плану	Этаж (исчислен с 1-го этажа и считая мезонином)	Номер помещения (квартира, торгового, складского и т.д.)	Номер по плану строения (квартира, кухня, коридор и т.д.)	Назначение частей помещений: Женская комната, туалет, ванная комната, кухня, коридор и т.д.	Площадь по внутреннему обмеру а зам, в том числе						Общая полезная	Высота помещений по внутреннему обмеру	Самостоятельно перестроенная и возведенная
					Складские		Гаражи		Учрежденческие				
					основная	вспомогательная	основная	вспомогательная	основная	вспомогательная			
A	2		8	умывальник						2,7	2,7		
			9	санузел						1,9	1,9		
			10	санузел						1,4	1,4		
			11	кр. уголок					43,5		43,5		
			12	вестибюль						31,1	31,1	3,16	
			13	подсобное						3,4	3,4		
			14	кабинет					11,7		11,7		
			15	кабинет					6,3		6,3		
			16	коридор						6,5	6,5	2,86	
			17	кабинет					30,0		30,0		
			18	шкаф						0,8	0,8		
			19	шкаф						0,8	0,8		
			20	шкаф						0,3	0,3		
			21	шкаф						1,0	1,0		
			22	кабинет					7,6		7,6		
			23	подсобное						4,4	4,4		
			24	подсобное						3,9	3,9		
			25	кабинет					19,4		19,4		
			26	шкаф						0,3	0,3		
			27	шкаф						0,4	0,4		
			28	шкаф						0,3	0,3		
			29	коридор						22,6	22,6	2,84	
				Итого по 2-му этажу						104,3	95,7	230,0	
				Всего по зданию	30,9		127,9		396,7	363,0	938,5		

Уд. до 1991 г.
 1991-1992 г.г.
 1992-1993 г.г.
 1993-1994 г.г.
 1994-1995 г.г.
 1995-1996 г.г.
 1996-1997 г.г.
 1997-1998 г.г.
 1998-1999 г.г.
 1999-2000 г.г.
 2000-2001 г.г.
 2001-2002 г.г.
 2002-2003 г.г.
 2003-2004 г.г.
 2004-2005 г.г.
 2005-2006 г.г.
 2006-2007 г.г.
 2007-2008 г.г.
 2008-2009 г.г.
 2009-2010 г.г.
 2010-2011 г.г.
 2011-2012 г.г.
 2012-2013 г.г.
 2013-2014 г.г.
 2014-2015 г.г.
 2015-2016 г.г.
 2016-2017 г.г.
 2017-2018 г.г.
 2018-2019 г.г.
 2019-2020 г.г.
 2020-2021 г.г.
 2021-2022 г.г.
 2022-2023 г.г.
 2023-2024 г.г.
 2024-2025 г.г.
 2025-2026 г.г.
 2026-2027 г.г.
 2027-2028 г.г.
 2028-2029 г.г.
 2029-2030 г.г.